

AVANTGARDE

AVANTGARDE

KITCHENS COLLECTION



Atra Cucine S.r.l.

Via Gorizia, 29 - Cordignano TV - Tel. +39 0438 995545 - Fax +39 0438 995548
info@atracucine.it - www.atracucine.it

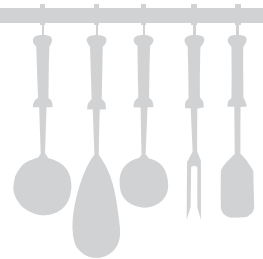


AVANTGARDE

KITCHEN WITH PERSONALITY

Avantgarde è il nome del nuovo progetto di Atra. Cucine di grande personalità e stile, flessibili e modulari, perfette per i grandi spazi abitativi in stile loft o per soluzioni più contenute nelle proporzioni. La assoluta novità che rende unica la collezione Avantgarde è la finitura Fenix delle ante e dei top. Una lavorazione particolare delle superfici trattate con resine, estremamente opaca, antimpronta e piacevole al tatto. Una idea tecnologica che rende esclusiva la cucina e ne amplifica la sua bellezza.

Avantgarde is the name of the new Atra project. This kitchen furniture with a big personality and lots of style is flexible and modular, perfect for large areas such as lofts or solutions suited to rooms of smaller proportions. The brand new feature that makes the Avantgarde collection unique is the Fenix finish on doors and counter tops. Surfaces are treated with resins by a special process that makes them absolutely matt, fingerprint proof and pleasant to touch. This technological idea makes the kitchen exclusive and amplifies its attractiveness.



MORNING TIME



BILANCIAMENTO PERFETTO TRA LUCE E SPAZIO

KITCHEN N# 1







I piani cottura e lavaggio hanno personalità decise, non solo per il design sofisticato e tecnologico ma anche per il contrasto strong della finitura chiara sulle ante scure.

Cooking hobs and sinks have strong personality, not just because of their sophisticated technological design, but also due to the marked contrast of the light finish on dark doors.

EQUILIBRI DI COLORI E CONTRASTI



Una cucina che si apre e diventa parte integrante del living, grazie a comodi vani a vista e un piano rialzato, lineare ed essenziale, da utilizzare non solo come snack ma anche per l'home office.

This kitchen opens up and integrates the living room with convenient open units and an essential linear raised counter top to use not only as a snack counter, but also as a top for a home office.



Fenix è il nuovo materiale che rappresenta lo stato dell'arte nel mondo del laminato. Esteticamente molto bella, questa finitura presenta tutte le caratteristiche dei migliori materiali in termini di igienicità, resistenza, facilità di pulizia. Ma la caratteristica eccezionale è che si possano riparare eventuali graffi applicando una fonte di calore.

Fenix is a new material that represents the state of the art in the laminate industry. Extremely attractive, this finish has all the characteristics of the best materials in terms of hygiene, strength and easy cleaning. But its exceptional feature is that any scratches can be repaired by simply applying heat.





**nuove tendenze
e stili da vivere in cucina**
new trends
and lifestyles in the kitchen



KITCHEN N# 2 . BIANCO FENIX E ROVERE NATURALE



Una cucina che gioca con i materiali, il calore del rovere naturale con la tecnologia della finitura Fenix bianco. Un design che si evolve e definisce un nuovo stile dell'abitare.

Kitchen furniture that juggles with materials; the warmth of natural oak with the technology of a white Fenix finish. It's evolved design that defines a new lifestyle.

UN'AREA OPERATIVA LINEARE ED ESSENZIALE

un piano lavoro multifunzione

a multi-function
work top

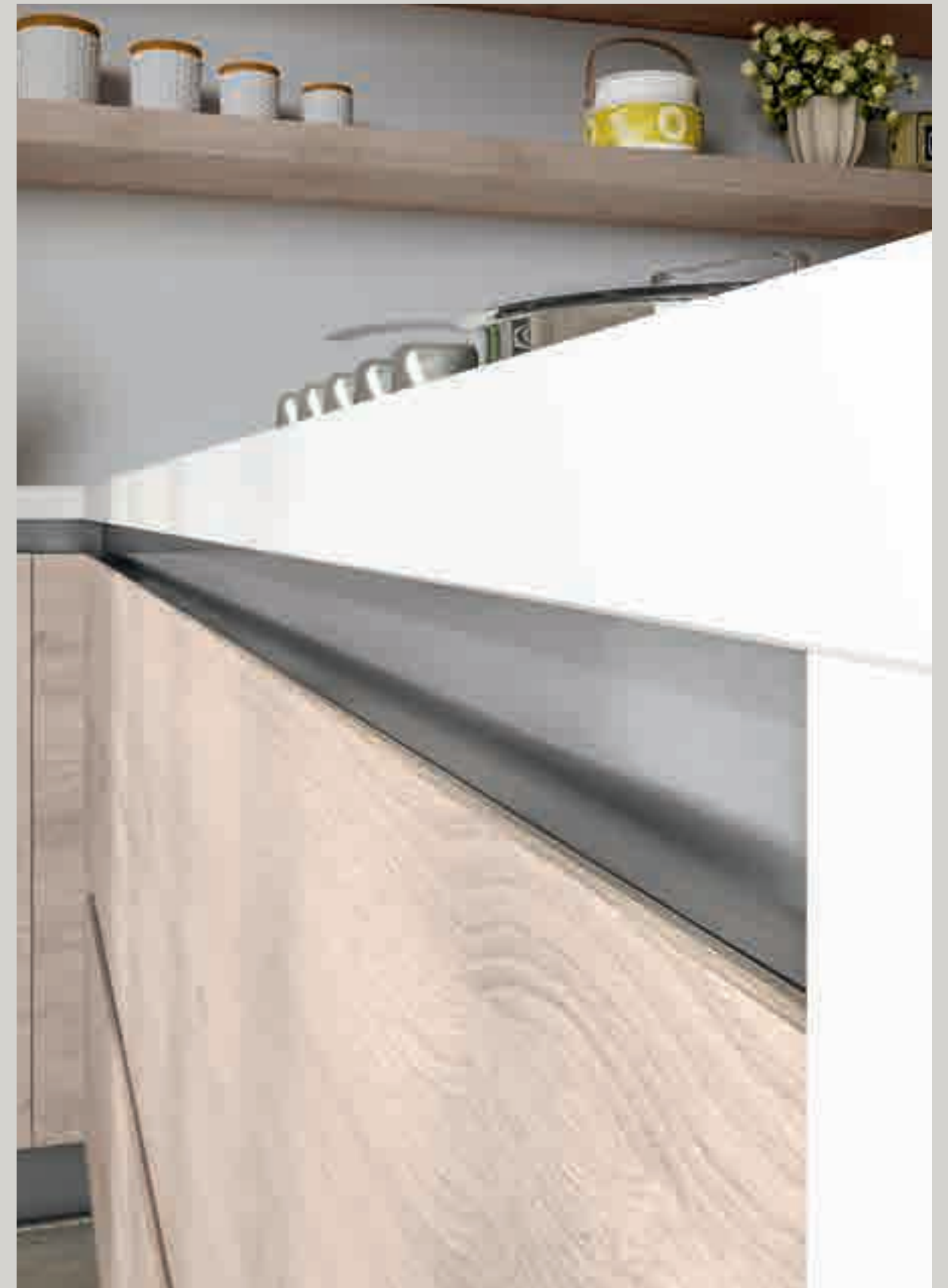


Un piano operativo ben organizzato, che rappresenta il cuore dell'ambiente cucina, luogo di elezione per tutti coloro che ne sono appassionati. Il bello della penisola è creare una sorta di divisione-unione tra cucina e soggiorno, la cucina è separata, ma allo stesso tempo "comunica" con il soggiorno, facilitando la convivialità con gli ospiti anche mentre si cucina. È una disposizione ottimale per ambienti open-space.

A well-organized work plan is the hub of the kitchen, the favourite room in the house. The peninsula creates a sort of division-union between the kitchen and living room: the kitchen is separate but at the same time "communicates" with the living room so that you can entertain your guests even while you're cooking. An excellent layout for open space areas.







Progettare l'ambiente domestico più vissuto della casa calibrando spazi, arredi e giochi di contrasti.
Le maniglie integrate passano inosservate per non intaccare la bellezza delle superfici delle ante.

We plan the most popular room in the house, gauging space, furniture and contrasts.
The incorporated handles go unobserved so that the beauty of the door surfaces is not obscured.

LUNCH TIME



LA CUCINA SI APRE AL LIVING

KITCHEN N# 3





KITCHEN N# 3 . GRIGIO LONDRA E BIANCO FENIX



**nuovi sistemi
di leggerezza**

new systems
light as a feather



Il piano snack conquista la cucina con la sua personalità, una semplice proposta e all'avanguardia, bella da vedere e comoda da usare. Carattere e personalità con l'abbinamento strong tra acciaio e grigio Londra Fenix.

The personality of the snack counter prevails, a simple avant garde solution, that's both attractive and convenient to use. Character and charisma unite through a strong contrast of steel and London Grey Fenix.

**la sensibilità
di abbinare i materiali**

a flair
for matching materials



Uno stile inconfondibile e innovativo con la finitura Fenix, liscia ultramatt morbida e vellutata. La bellezza delle ante scure è assicurata dall'effetto antimpronta.

The unmistakable innovative style of Fenix provides a smooth ultra-matt finish that's soft and velvety.
The attractive dark doors are problem-free due to their anti-fingerprint effect.





Indispensabili, le colonne sono progettate per offrire quella capacità di contenimento necessaria per riporre comodamente gli elettrodomestici da cucina.

The indispensable tall units are designed to provide the necessary storage space for the easy fitting of household appliances.



KITCHEN N# 4 . ROVERE GRIGIO E BIANCO FENIX

**design sofisticato
e ispirazione naturale**

sophisticated design
inspired by nature



Una cucina dalla personalità decisa e di carattere yang nella versione in rovere grigio. È abbinata alla grande cappa Spring in vetro temperato nero che arreda lo spazio con leggerezza garantendo il massimo nell'efficienza di aspirazione.

Kitchen furniture with a big personality and Yang character in the grey oak version. Completed by the large Spring extractor hood in black toughened glass that gives the decor an airy look while ensuring maximum suction efficiency.





Piani large e spaziosi che aumentano lo spazio per lavorare, una cucina lasciata aperta, per vivere la propria casa a 360 gradi!

Large spacious counters increase work space in an open kitchen that knows no bounds!





**vani colorati vani
arricchiscono l'ambiente**

coloured compartments
enhance the ambience



Le colonne sembrano più leggere con i vani a vista, che si possono personalizzare anche con colore a contrasto, per dare più carattere. Curato in ogni particolare, Avantgarde è un programma ricco per avere il massimo sia dal punto di vista estetico che funzionale.

Tall units have a lighter look with open units that can be customized also with contrasting colours to add character.

Painstaking care for every detail makes Avantgarde a rich programme that gives the most in terms of good looks and functionality.

RELAX TIME



AMORE PER IL PARTICOLARE

KITCHEN N# 5





KITCHEN N# 5 . BIANCO+CASTORO FENIX E ROVERE NATURALE



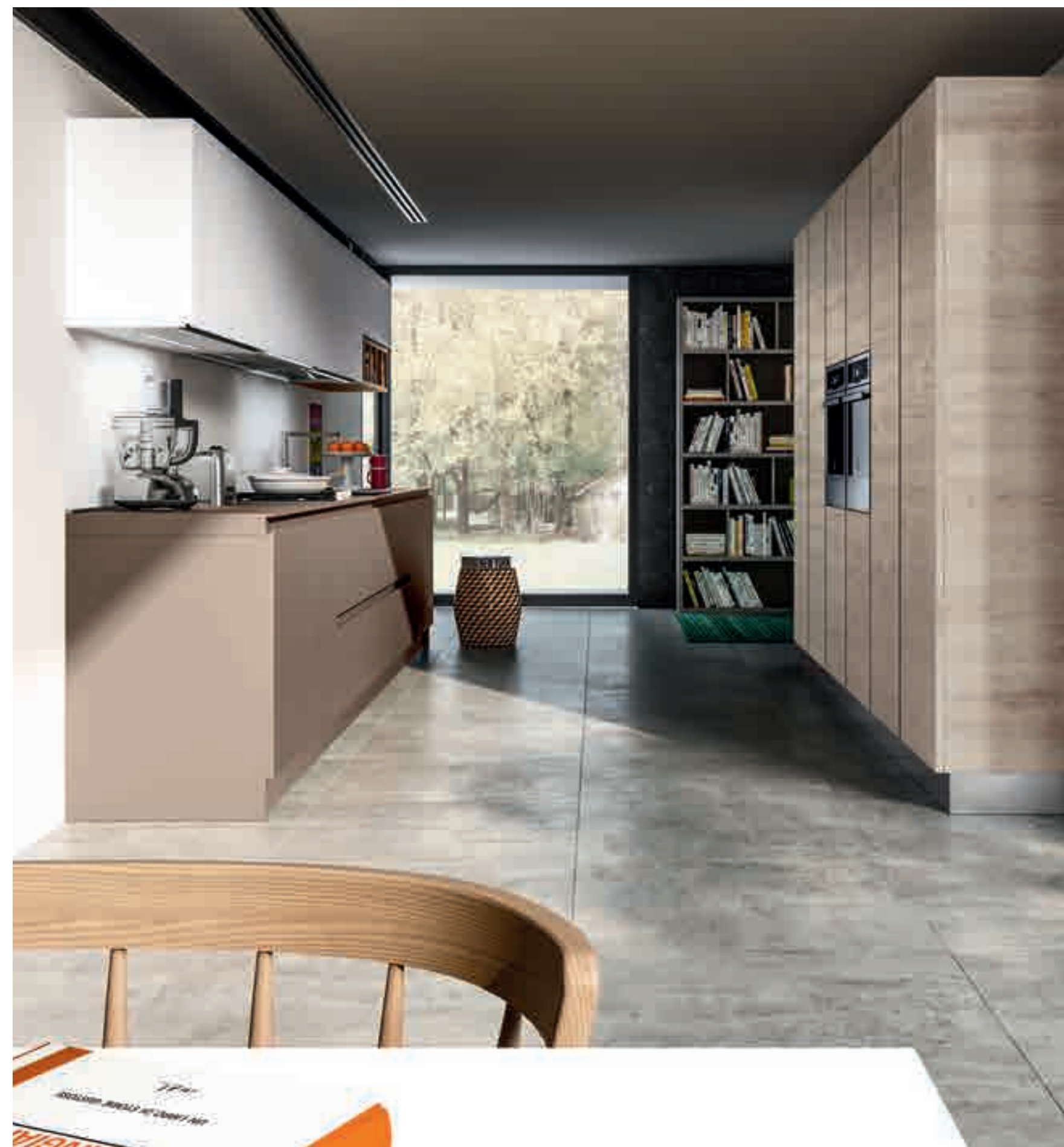
Colori versatili che si combinano tra loro, come il bianco e il castoro, due nuance assolutamente attuali per vestire la cucina di gusto e fascino.

Versatile coordinating colours like white and beaver, two of the latest trends that lend the kitchen good taste and charm.

GEOMETRIE E DETTAGLI RICERCATI



L'amore per i materiali e la sensibilità di accostarli.
La finitura Fenix è ottenuta con l'ausilio di nanotecnologie ed è caratterizzata da una superficie decorativa trattata con resine di nuova generazione.
A passion for materials and a flair for matching them.
The Fenix finish is the result of the use of nanotechnologies and features a decorative surface treated with latest generation resins.







KITCHEN N# 6 . BIANCO FENIX + PANTONI 2204C,2232C,7544C



Personalità decisa, design sofisticato, una cucina decisamente young per gli amanti del particolare.
Il rigore delle ante in Fenix bianco è spezzato dai tre pensili nei colori pantone moda, che illuminano l'ambiente e regalano charme.

Strong personality, sophisticated design makes a youthful kitchen environment that will appeal to those who love details. The rigour of the white Fenix doors is broken by the three wall units in fashionable Pantone colours that illuminate the environment with charm.



superlight e ipertecnologica

superlight
and hyper-technological



Il disegno di forte originalità di questa cucina, con blocchi e cassettoni a diverse altezze, rende questa composizione insolita e vivace. Il piano cottura in vetro ceramica bianco Rex e il lavello Franke, si intonano perfettamente con la finitura Bianco Fenix.

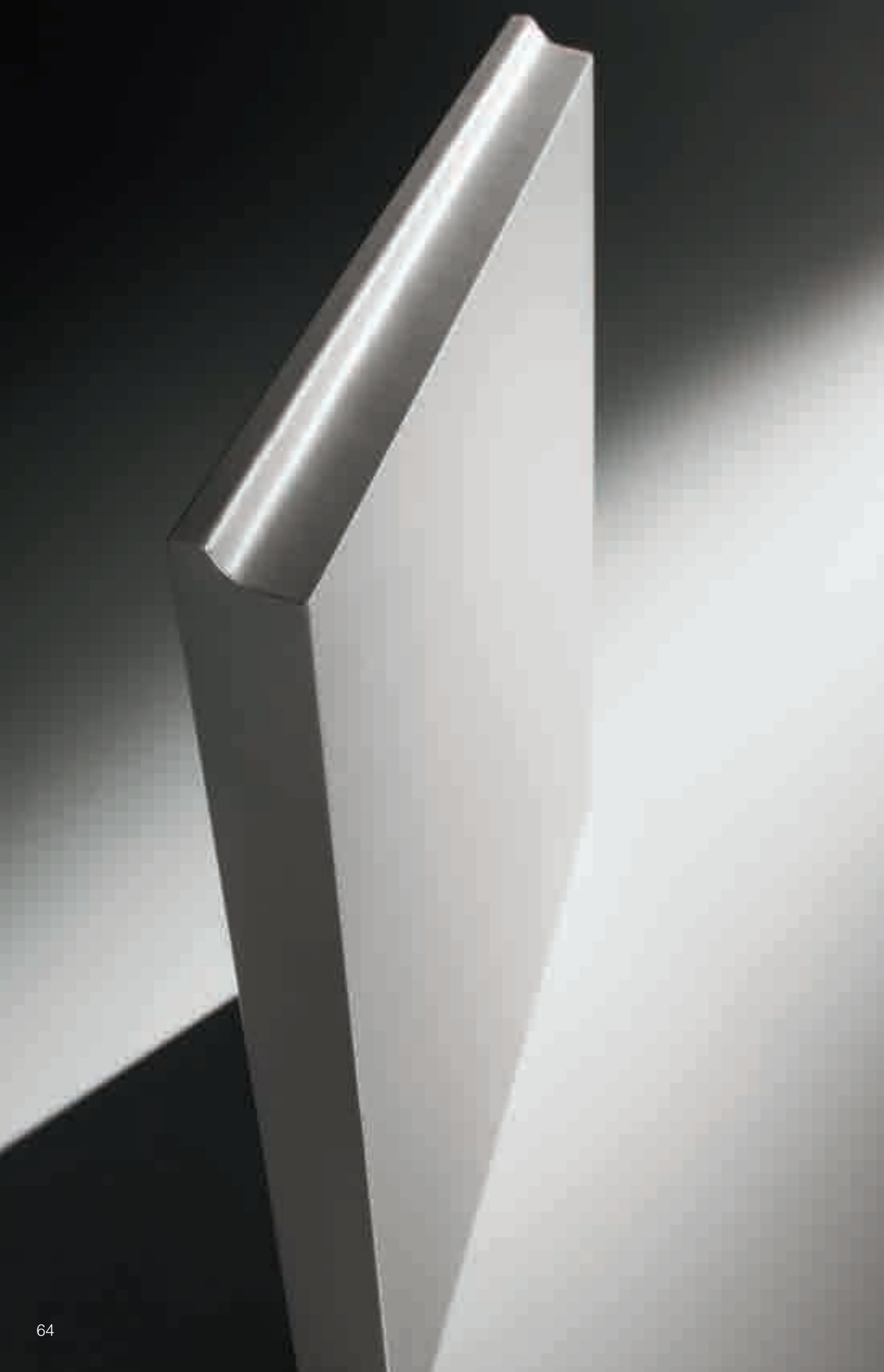
The highly original design of this kitchen decor with blocks and storage drawers at different heights make this composition unusual and lively. The white glass-ceramic cooking hob by Rex, and the sink by Franke go delightfully with the White Fenix finish.





La cucina si apre al living in un grande open space, con semplicità e leggerezza.
Domina il Fenix bianco, con un richiamo di colore che riporta alla cucina un tocco giovane.
The kitchen opens out towards the living room to form a large open space, giving the effect of simplicity and airiness.
Fenix white dominates, with a youthful touch of colour.





FENIX

NANOTECH MATT MATERIAL
MADE IN ITALY

Fenix è un materiale innovativo creato per l'interior design, Atra cucine lo utilizza per le sue antine dallo stile esclusivo, e per i piani lavoro.

La parte esteriore di Fenix è ottenuta con l'ausilio di nanotecnologie ed è caratterizzata da una superficie decorativa trattata con resine di nuova generazione.

Ha una bassa riflessione della luce, con una superficie estremamente opaca.

La sua caratteristica migliore è di essere antiimpronta e di dare la possibilità di riparare ai micrograffi con una semplice operazione termica.

Fenix è comunque resistente ai graffi e alle abrasioni, con alta attività di abbattimento della carica batterica, igienico, facile da pulire, antimuffa, antistatico, idrorepellente. Fenix, non è solo bello e tecnologico ma è anche morbido al tatto.

Fenix is an innovative material created for interior design. Atra cucine uses it for its exclusive doors and working tops. The exterior part of Fenix is obtained by using nanotechnologies and features a decorative surface treated with latest generation resins.

It has low light reflection due to its highly matt surface.

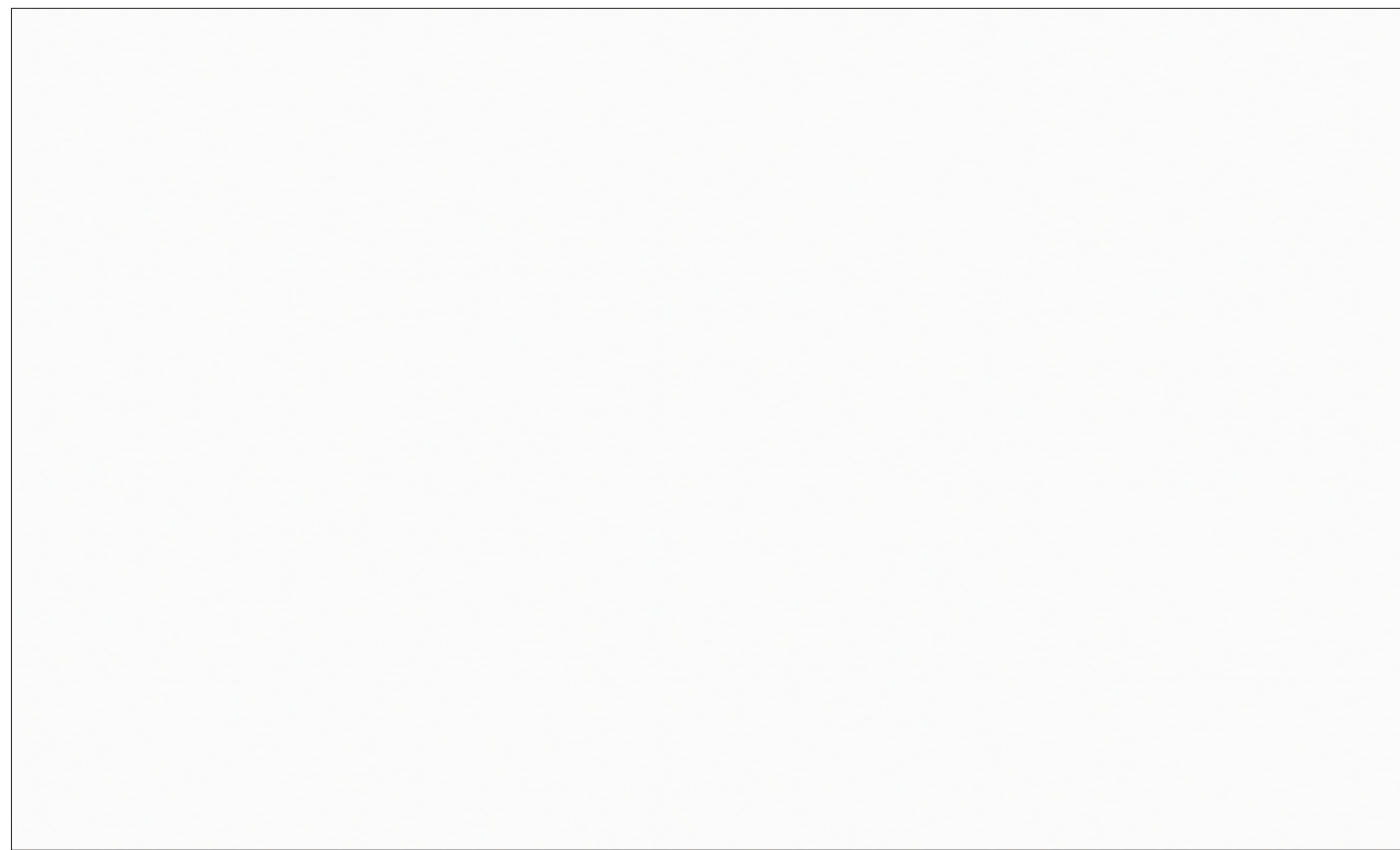
Its strong points are the anti-fingerprint treatment and the fact that slight scratches can be repaired simply by applying heat.

In any case Fenix is scratch and abrasion proof, hygienic, easy to clean, mould resistant, antistatic and water repellent. Fenix is not just attractive and technological, it is also soft to the touch.

TECHNIC

La collezione **Avantgarde** viene proposta nelle tre finiture **Fenix** tinta unita e in due versioni con finitura legno dall'incredibile effetto naturale.

The Avantgarde collection comes in three plain colours for the Fenix finish and two versions with an incredibly natural effect wooden finish.



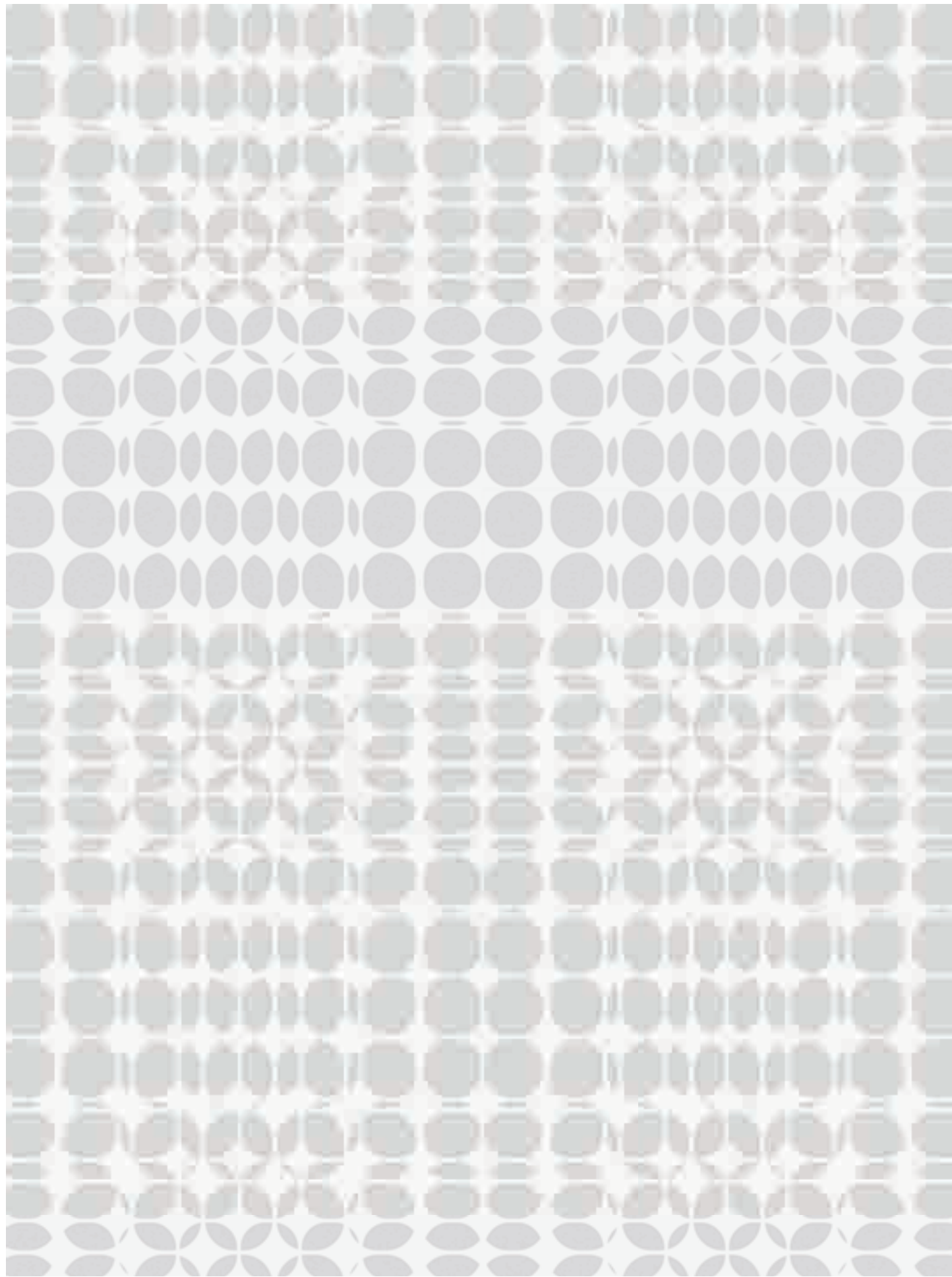
BIANCO FENIX



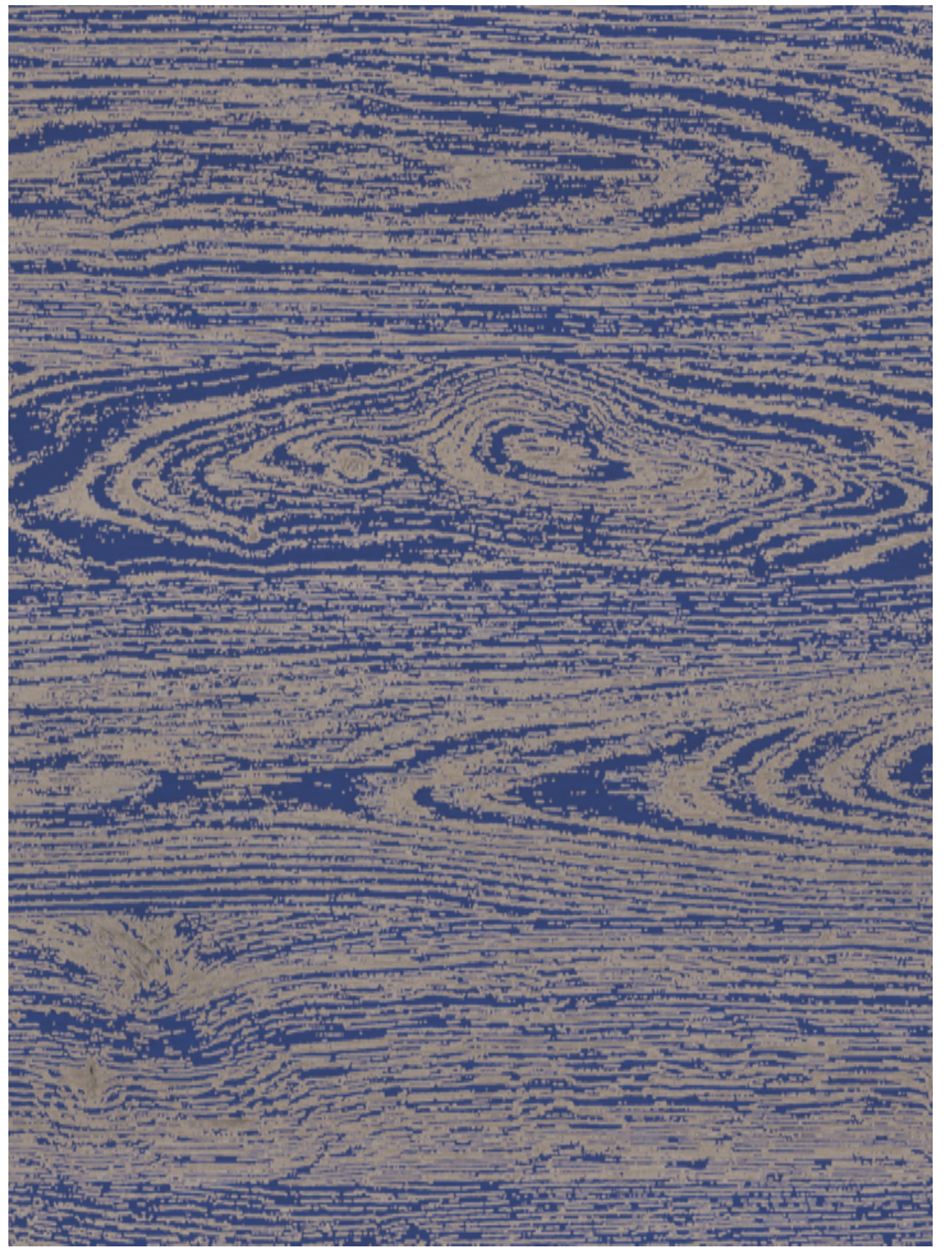
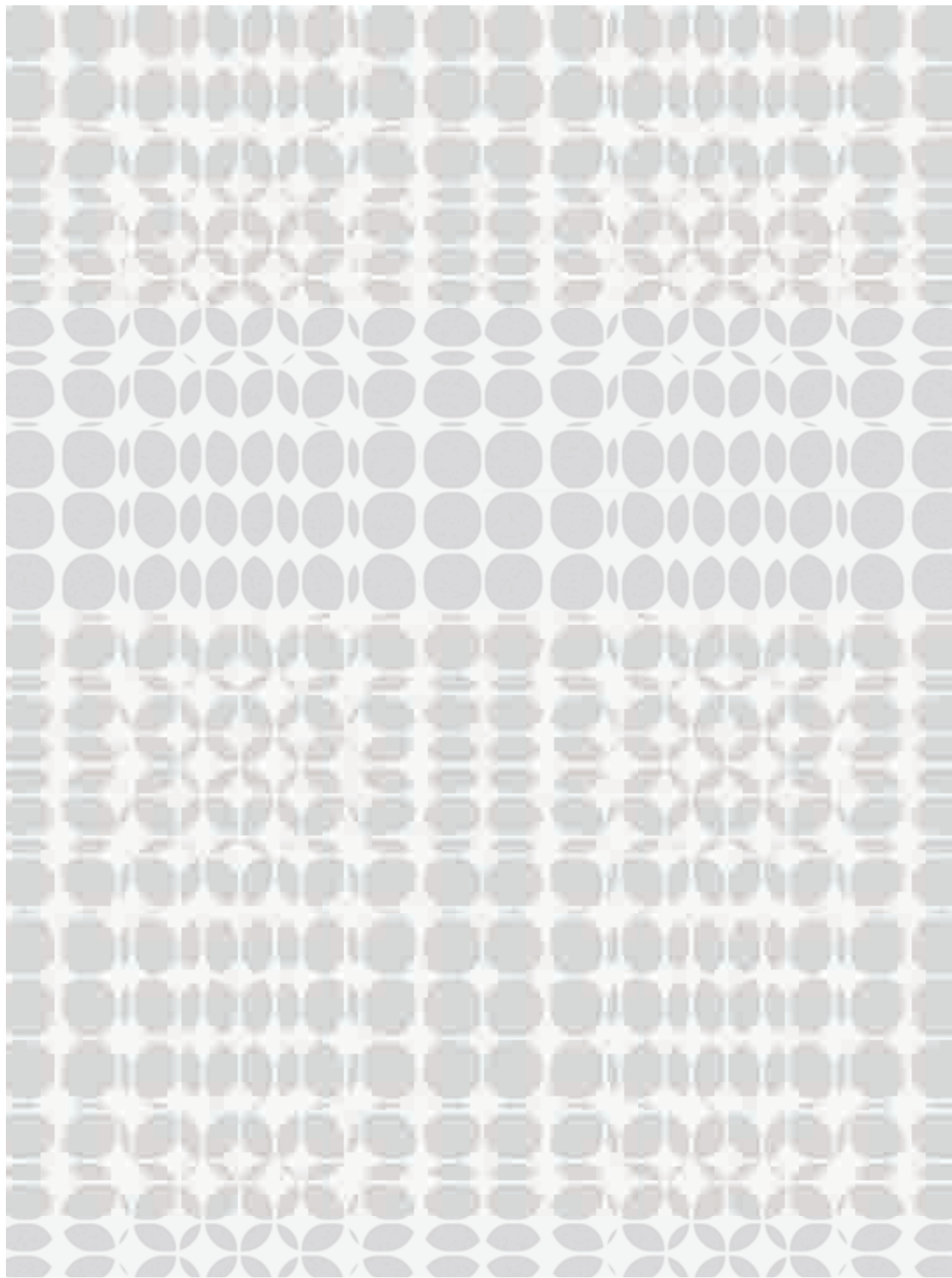
GRIGIO LONDRA FENIX



CASTORO FENIX



ROVERE NATURALE



ROVERE GRIGIO

